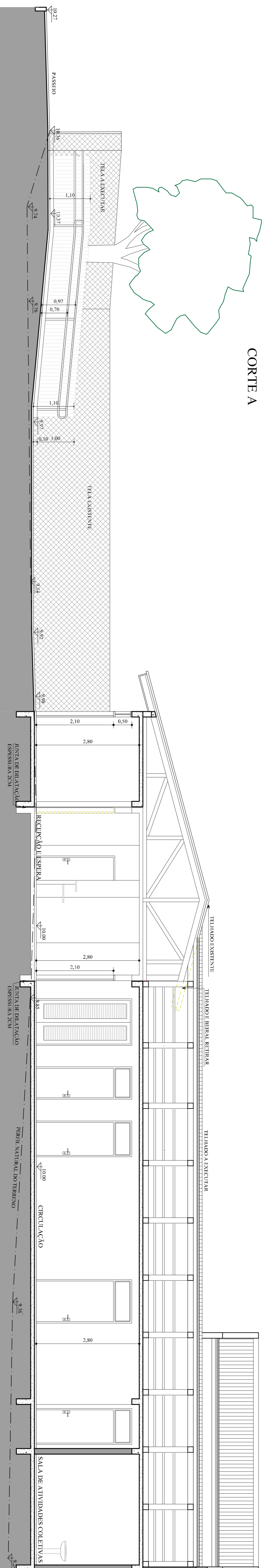
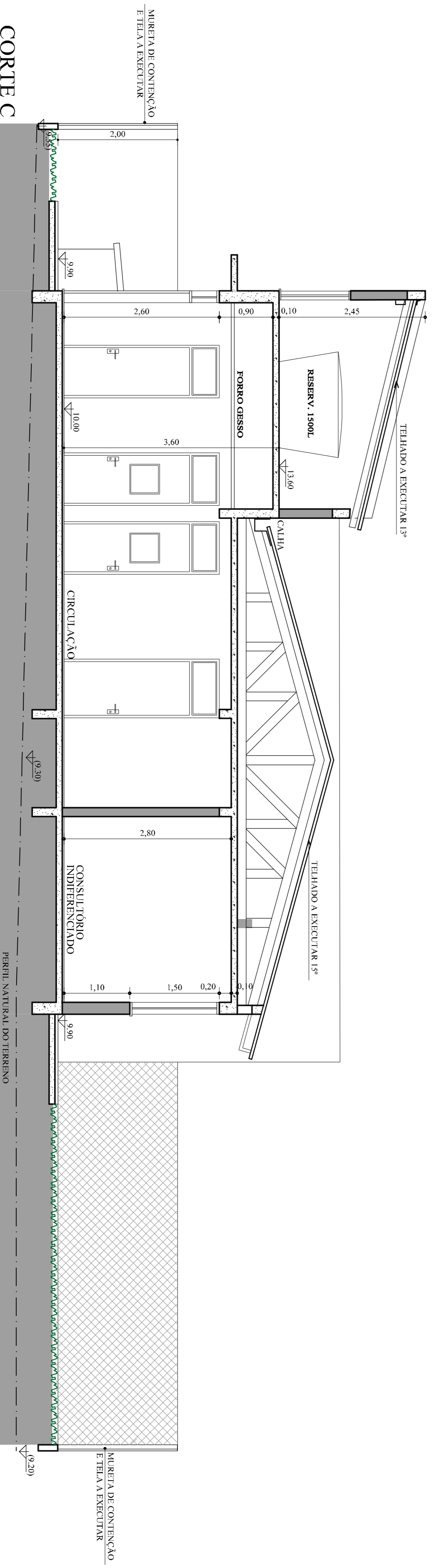


CORTE A



CORTE B



CORTE C

		<p><b>Secretaria Municipal de Planejamento Urbano e Habitacional</b> Diretoria de Projetos</p>			
<p><b>VOLUPE RODRIGUES</b> Projeto</p>		<p><b>MILLA DE SOUZA</b> Vice-Projeto</p>		<p><b>RAFAEL STROHER</b> Secretaria de SAGU/UP</p>	
<p><b>TÍTULO PSF COHAB</b></p>		<p><b>SAÚDE</b></p>		<p><b>SAÚDE</b></p>	
<p>ENDEREÇO DE OBRAS: AV. Almeida Sanches, 275 - Bairro Coahab - Saracurá do Sul</p>		<p>DATA: AGO 23</p>		<p>PRINCIPAIS</p>	
<p>CONTIENDO: CORTES</p>		<p>RESERVISTA</p>		<p>ÁREA: 281,28m²</p>	
<p>Arq: Karen S. Azeite Yokoda Carla S. Assis</p>		<p>ESCALA: 1:50</p>		<p><b>A03</b></p>	