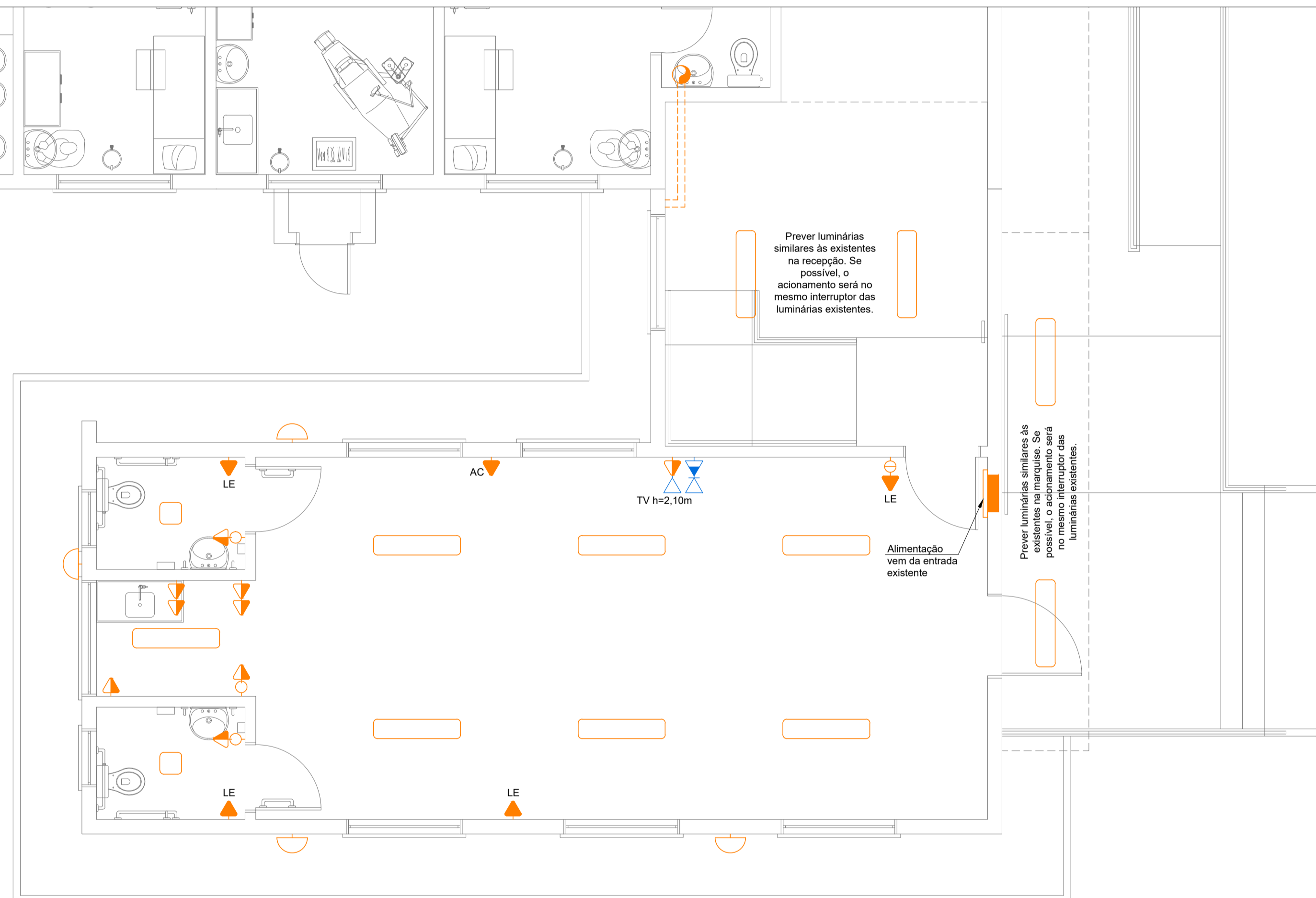


SIMBOLOGIA	ALTURA PONTOS
	LAJE
	LAJE
	H = 2,40M
	H = 1,20M
	H = 1,20M
	H= 0,30M
	H= 1,20M
	H=INDICADA
	H=2,40M
	H=2,40M
	H= 0,30M
	H= 0,30M
	H= 2,10M
	LAJE
	H= 1,20M

- Os pontos demarcados nesta planta são indicativos. O projetista elétrico deverá determinar a potência de equipamentos e iluminação, e a melhor disposição dos pontos.
- A iluminação de emergência deverá ser compatibilizada de acordo com o projeto de prevenção contra incêndio.



**PONTOS ELÉTRICOS E DE DADOS**  
Esc. 1/50

ESTE DOCUMENTO FOI ASSINADO EM 19/05/2023 ÀS 14:29:03 (R) PARA CONFERÊNCIA DO SEU CONTEÚDO. ACESSAR: <http://arquivo.mep.gov.br/177/1/1001>

 <p><b>Prefeitura Municipal de Sapucaia do Sul</b> Secretaria Municipal de Planejamento Urbano Diretoria de Projetos</p>		
<b>PLANEJAMENTO</b>		
VOLMIR RODRIGUES <small>Prefeito</small>	IMÍLIA DE SOUZA <small>Vice-Prefeita</small>	RAFAEL STRÖHER <small>Secretário da SMPUH</small>
TÍTULO: <b>AMPLIAÇÃO UBS TERRA NOVA</b>		
ENDEREÇO DA OBRA: R. Heladio Medeiros de Azevedo, 159 - Bairro Ipiranga - Sapucaia do Sul		
CONTEÚDO: PONTOS ELÉTRICOS E DE DADOS	DATA: MAI/23	FRANCHA
PROJETO: Arq. Eunice Barros Cassal CAU A70481-4	DESENHISTA: Eunice Barros Cassal	<b>E01</b>
	ÁREA COBERTA: 90,95m <sup>2</sup>	
	ESCALA: 1/50	